

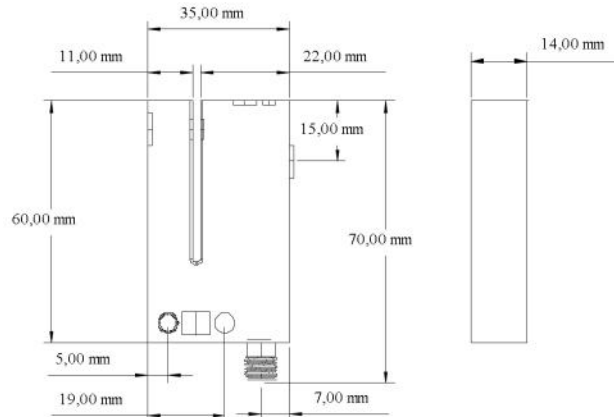
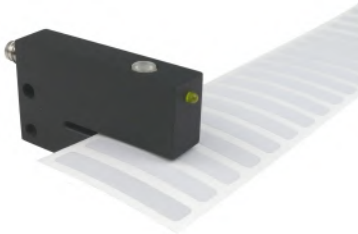
# Gabellichtschranke OGSHT-2-PUK(I)-ST3

für Etiketten / teach in



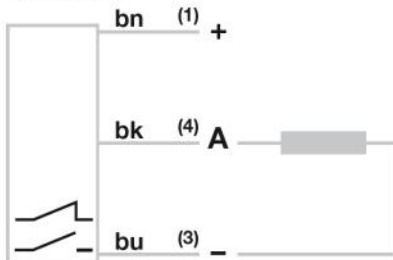
## Fork light barrier OGSHT-2-PUK(I)-ST3

for labels / teach in



Anschlussbelegung  
Connection diagram

PNP Schließer (NO)  
PNP Öffner (NC)  
PNP closer (NO)  
PNP opener (NC)



### Teach Vorgang:

- Etiketten einlegen
- Teach-Taste min. 5s drücken bis die interne grüne LED leuchtet
- bei weiterhin gedrückter Taste die Etiketten durchziehen
- nach min. 5 Etiketten die Taste loslassen
- als Bestätigung leuchtet die grüne LED mit 50% Helligkeit
- optional kann man nun die NO/NC Umschaltung durchführen, indem man die Teach Taste kurz betätigt.
- der Sensor hat die Parameter gelernt und geht automatisch in den Betriebsmodus

### Teaching process:

- Insert labels
- push Teach key min. 5s until the internal green LED lights up
- through the labels when the key is pressed
- after min. 5 Labels release the button
- for confirmation the green LED lights up with 50% optically,
- you can now carry out the NO / NC switching by briefly pressing the teach button.
- The sensor has learned the parameters and automatically enters the operating mode



Betriebsspannung <i>service voltage</i>	24 VDC +/- 20%
Eigenstromaufnahme <i>power consumption</i>	< 35 mA
Auflösung <i>resolution</i>	0,2mm 0,2 mm
Schaltfrequenz <i>max. operating frequency</i>	3 kHz
Umgebungstemperatur <i>ambient temperature</i>	-25°C ... +75°C
Schutzart <i>protection class</i>	IP67
Schaltausgang	pnp,200mA

Der Sensor ist nicht zulässig für Sicherheitsanwendungen, bei denen die Sicherheit von Personen von der Gerätefunktion abhängig ist .

Montage und elektrischer Anschluss dürfen nur von Fachpersonal nach geltenden Vorschriften in spannungsfreien Zustand erfolgen.

Zur Montage sind Maschinen und Vorrichtungen zu sichern bzw. auszuschalten. Der Betreiber des übergeordneten Gesamtsystems ist verantwortlich für die Einhaltung der für den speziellen Anwendungsfall geltenden nationalen und internationalen Arbeits-, Sicherheits- und Unfallverhütungsvorschriften.

This sensor is not to be used for safety applications in which safety of persons depends on proper operation of the instruments.

Only qualified personal may assemble and connect in force of regulations and in voltage-free condition.

For assemble the machines and devices have to save and respectively switch off. The operator of the higher ranking complete system is responsible for the compliance by consideration of the national and international operation, safety- and accident regulations and rules of prevention.